

# Espèce de saison

## Avril - mai

### NOM VERNACULAIRE

Jacinthe de Rome

### NOM LATIN

Bellevalia romana

Les anthères (partie des étamines qui porte le pollen) sont bleues violacées et contrastent fortement avec les fleurs blanches.

Longues feuilles souples en gouttière souvent sèches aux extrémités

### CRITERES DE DETERMINATION

### HABITATS

Dans notre région, elle est présente dans les pâturages et des prés de fauches alluviaux, le long des cours d'eau, sur les terrains frais à humides régulièrement entretenus par la fauche et/ou le pâturage. Certains de ces terrains sont par ailleurs très régulièrement inondés au printemps.

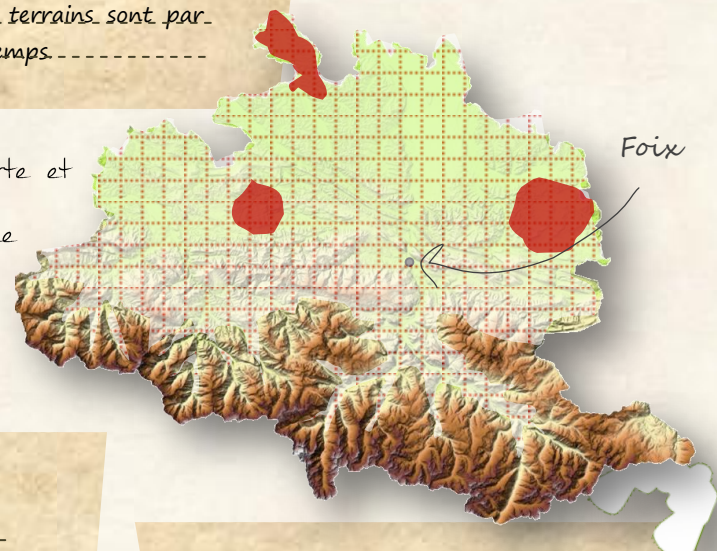


présence connue



présence potentielle

La période floraison est relativement courte et la précocité de l'espèce en fait une espèce printanière discrète, qui n'est plus observable une fois les fruits mûrs.



### POUR + D'INFOS

- <http://www.botaniste-en-herbe.net/liste/noms-latin/fiche-fleur/563/bellevalia-romana-l-rchb.html>
- Protégée - cueillette interdite

### DATES D'OBSERVATION

Période de floraison : mi-avril à mi-mai



Vous pouvez communiquer vos observations (avec une photographie si possible) faites en Ariège sur cette espèce à Cécile Brousseau (cecile.b@ariegenature.fr) ou directement sur le site de saisie de données de l'ANA (<http://saisie.ariegenature.fr/>).