

Des plantes exotiques envahissantes qui peuvent nuire à notre santé

Originaire d'Amérique du Nord, l'Ambrosie à feuilles d'armoise (*Ambrosia artemisiifolia*) est arrivée involontairement en France en 1863, dans un lot de semences fourragères. Elle fait partie de ce que l'on appelle couramment « les mauvaises herbes » et s'installe sur les terres dénudées ou inoccupées (parcelles agricoles, bords de routes et de cours d'eau, friches, chantiers ...), surtout en plaine et en région de basse altitude. Son pollen, particulièrement allergisant, peut être transporté sur plus de 100 km. Il peut provoquer rhinites, conjonctivites, trachéites, crises d'asthme, urticaire et eczéma chez près de 20 % de la population sensible à l'ambrosie (chiffres région Rhône Alpes). Ses graines peuvent rester viables plus de dix ans dans le sol et sont transportées par la terre contaminée.

Une autre espèce, l'Ambrosie trifide (*Ambrosia trifida*), envahit aussi progressivement de nombreuses cultures. Cette plante, qui peut atteindre jusqu'à 4 m de haut, crée des problèmes au niveau agricole et possède aussi un pollen au pouvoir allergénique important.



Ambrosie à feuilles d'armoise (*Ambrosia artemisiifolia*)



Ambrosie trifide (*Ambrosia trifida*)

Bien connues en vallée du Rhône où de grands moyens sont utilisés pour les limiter, ces ambrosies ont été repérées dans le nord de notre département où elles font l'objet d'une étude depuis 2 années.

Des actions sur les ambrosies

Depuis 2015, l'Ana, avec l'Union Régionale des CPIE de Midi Pyrénées, travaille sur la thématique des plantes exotiques envahissantes, en partenariat avec le Conservatoire Botanique des Pyrénées et de Midi Pyrénées, la Région Midi Pyrénées, l'Agence de l'Eau Adour Garonne, l'Agence Régionale de la Santé et la Communauté des Communes de Pamiers.

Les différentes actions menées et à venir :

- Information et sensibilisation du grand public et des professionnels au travers (stands, expositions, organisation d'une conférence (Pamiers, le 10 mai 2016), articles, émission de radio, information auprès des médecins et pharmaciens).
- Prospections des 2 espèces d'ambrosies sur les communautés des communes de Pamiers et Saverdun
- Projet d'actions de lutte

Bilans des prospections ambrosies

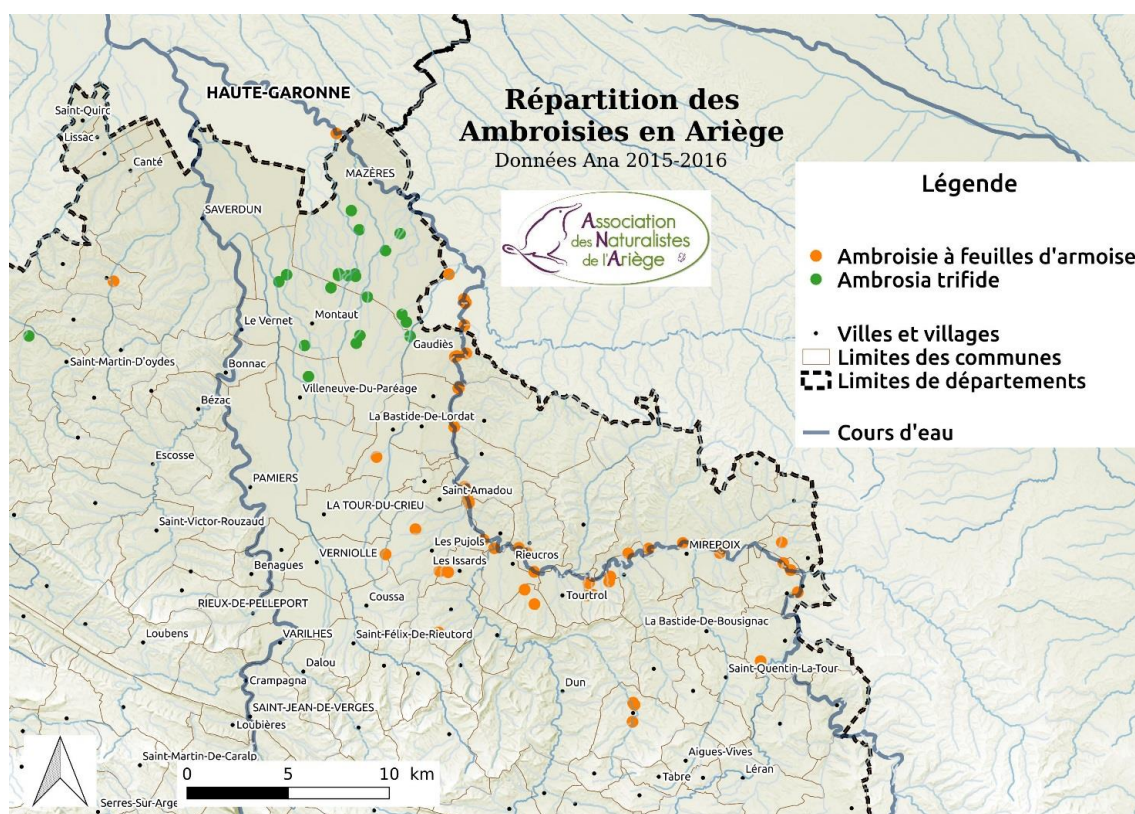
Année 2015 : Dans le cadre du projet, 3 personnes ont participé aux prospections du 5 juillet au 9 octobre 2015. Prospection, dans un premier temps, de 9 stations, où nous savions que des ambrosies avaient été repérées en 2005, 2007. Sur 4 d'entre elles *Ambrosia trifida* a été retrouvée (communes de Mazères et de Montaut).

42 stations avec des ambrosies ont été répertoriés sur les communes de : Belpech (11), Calmont (31), Casal des Bayle, Gaudiès, La Bastide de Lordat, Lapenne, Les Pujols, Mazères, Mirepoix, Montaut, Rieucros, Roumegoux, St Amadou, Teilhet, Trémoulet, Villeneuve du Paréage.

Ambrosia artemisiifolia L. a été observée sur 26 stations, *Ambrosia trifida* L. sur 16 stations

Année 2016 : 2 personnes ont participé aux prospections du 25 juin au 18 septembre 2016. Sur CC Pamiers Saverdun, il a été noté 13 stations avec présence d'ambrosies (4 avec *Ambrosia trifida* et 9 avec *Ambrosia artemisiifolia*). Les nouvelles communes où nous avons noté des ambrosies sont : Arvigna, Brie, Le Carlaret, Les Issards et St Martin d'Oydes. Par ailleurs, *Ambrosia artemisiifolia* a été vue sur les communes de Besset, Cazals de Bayle, Coutens, Lanoux, Lagarde, Lanoux, Lapenne, Limbrassac, Manses, Mirepoix, Rieucros, Roumengou, Teilhet, Tourtrol, Vals, Vivies.

Sur les 2 années, 81 stations d'ambrosies ont été répertoriées.



En novembre 2016, nous avons envoyé aux communes où des ambrosies ont été repérées :

- Un courrier expliquant notre action, le contexte, les partenaires
- Une (ou plusieurs) carte(s) avec la localisation des stations ambrosies sur leur commune
- Des informations sur les ambrosies et les prospections
- Un flyer réalisé par les élèves du LEGTA de Pamiers

- Des cartes de reconnaissance et flyers sur les ambroisies (Document réalisé par l'Observatoire des ambroisies)
- Une affiche A4 (Observatoire des ambroisies)
- Une Présentation structure Ana

Les communes des CC Pamiers Saverdun où aucune ambroisie n'a été trouvée ont reçu aussi une information sur ces plantes.

Informations sur les plantes exotiques envahissantes (dont les ambroisies) / contacts :

Ana Vidallac 09240 Alzen – 05 61 65 90 28... fabienne.b@ariegenature.fr

Site du plan régional sur les plantes exotiques envahissantes en Midi-Pyrénées (Conservatoire national des Pyrénées et de Midi Pyrénées) : <http://pee.cbnmp.fr/>

Site internet de l'Observatoire des Ambroisies :
<http://www.ambrosie.info/>

Partenaires technique et financier :

