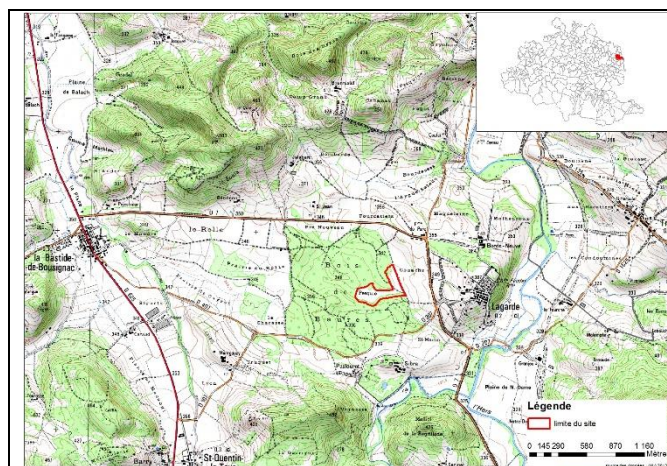


Prairie humide du Pesquié



Prairie du Pesquié en début d'été



Descriptif

La prairie humide du Pesquié est une des plus grandes zones humides des secteurs de basse altitude de l'Ariège. Le site est connu depuis 2006 pour accueillir une importante station de Jacinthe de Rome, plante protégée au niveau national. L'Ana a acheté la prairie en 2015 pour assurer la conservation des espèces de faune et de flore patrimoniales et la fonctionnalité de la zone humide. Nous travaillons actuellement avec les acteurs locaux pour préserver la zone humide et améliorer l'état de conservation des habitats prairiaux.

Cette prairie est un site remarquable pour la flore qu'elle abrite (3 espèces protégées), son intérêt comme zone de reproduction des amphibiens, la mosaïque d'habitats naturels qui s'agencent selon plusieurs gradients (humidité, fermeture de la végétation, pression de pâturage).

Enfin sa grande taille et son intégrité écologique lui confère un rôle fonctionnel important dans le stockage de l'eau, le soutien des cours d'eau et de la nappe en période d'étiage, et l'épuration des eaux.

Actions liées au site

Le premier plan de gestion du site prévoit principalement :

- fauche et/ou pâturage des zones prairiales ;
- débroussaillage de certains secteurs ;
- suivi de la flore et de la faune patrimoniale ;
- étude hydrologique et pédologique en cours.

Le patrimoine naturel d'intérêt

Habitats	Prairie de fauche relevant de l'alliance phytosociologique du <i>Bromion racemosi</i>
Faune	Damier de la Succise, cortège d'amphibiens (Pelodyte ponctué, Rainette méridionale, Grenouille agile, Grenouille rousse etc)
Flore	Jacinthe de Rome, Vulpin bulbeux, Fritillaire pintade, Scirpe à une écaille
Géologie	

Localisation	Commune de Lagarde (Mirapicien)
Milieux	Prairie humide
Propriétaire	Cen Ariège
Gestionnaires	Cen Ariège et agriculteur local
Surface	7 ha



Fritillaire pintade



Damier de la Succise



Jacinthe de Rome

Crédits photos : Cécile Brousseau, David Demerges, Agathe Verzeni

Avec le soutien financier de :

