

Grotte de Mérigon

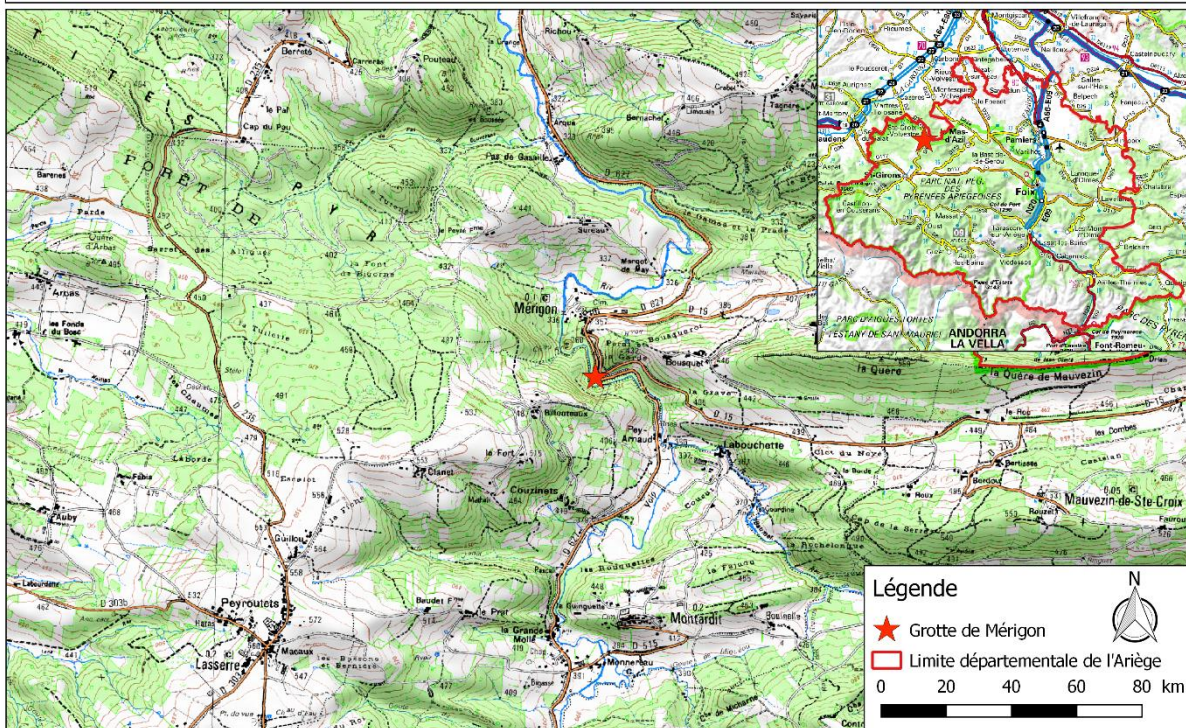
Descriptif

La grotte de Mérigon se situe sur la commune de Mérigon (633 ha), dans le département de l'Ariège (09). Elle a été acquise par l'Association des Naturalistes de l'Ariège en 2014 pour des enjeux de conservation liés aux chiroptères. La seule entrée connue se situe à 400 mètres au Sud du village, en rive droite de la rivière du Volp. A la limite entre l'Ariège et la Haute-Garonne, la grotte de Mérigon est située dans le prolongement direct du Plantaurel occidental et des Petites Pyrénées, dans un paysage vallonné présentant une mosaïque d'habitats diversifiés.

Cette grotte calcaire n'est autre qu'une simple galerie d'une vingtaine de mètres de long, mais d'intérêt régional pour la conservation du Rhinolophe euryale (*Rhinolophus euryale*). Cette espèce est présente en estivage avec des effectifs maximums de **400** individus ainsi qu'en période de transit automnal pour des effectifs maximums de **1500** individus. La grotte est fréquentée ponctuellement par le Grand rhinolophe (*Rhinolophus ferrumequinum*) ainsi que le Petit rhinolophe (*Rhinolophus hipposideros*).

Localisation	Commune de Mérigon
Milieux	Grotte
Propriétaire	Association des Naturalistes de l'Ariège – CEN Ariège
Gestionnaire	Association des Naturalistes de l'Ariège – CEN Ariège
Surface	0,1ha

Cartographie de la localisation de la Grotte de Mérigon



Actions liées au site



Rhinolophe euryale

Crédit photo : Boris Baillat

Le plan de gestion en cours de finalisation prévoit trois grands types d'actions :

- L'amélioration des connaissances en terme de phénologie (à l'échelle du site ainsi que sur un secteur élargi), statut biologique des individus fréquentant le gîte (mise bas ?) et de cortège spécifique tout au long de l'année.
- L'évaluation des menaces et des premières actions de protection, à savoir la gestion de la végétation aux abords de l'entrée de la cavité, la mise en place d'un panneau informatif ou encore l'intégration dans le projet de Réserve Naturelle Nationale souterraine.
- La sensibilisation et la communication, par le biais de panneau, conférences auprès du grand public et des usagers du monde souterrain.

